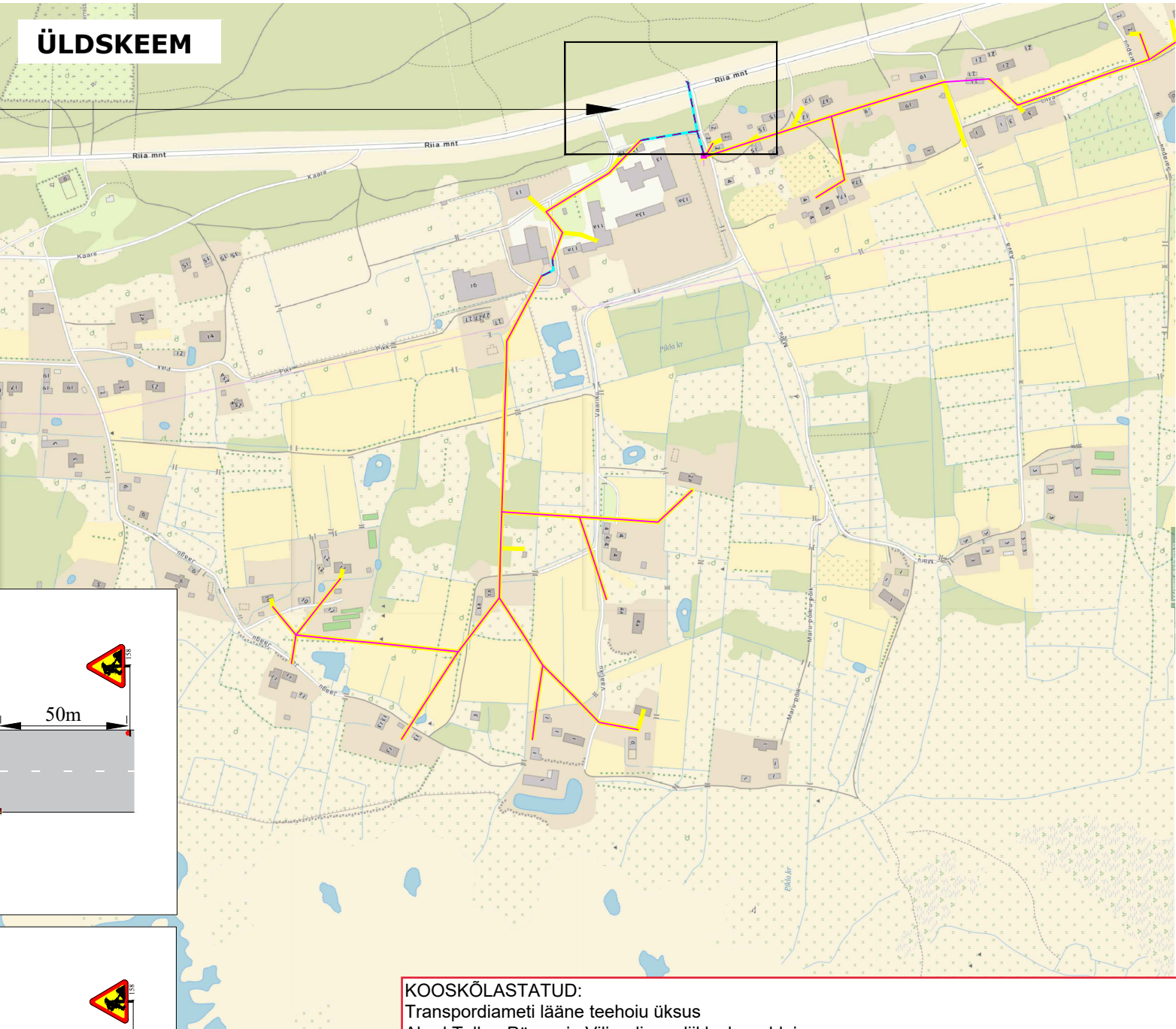
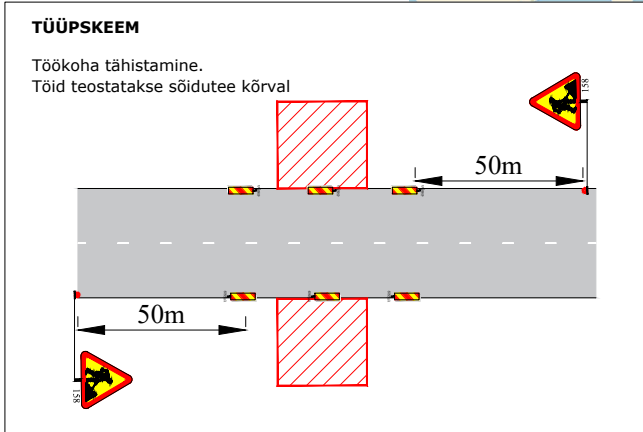
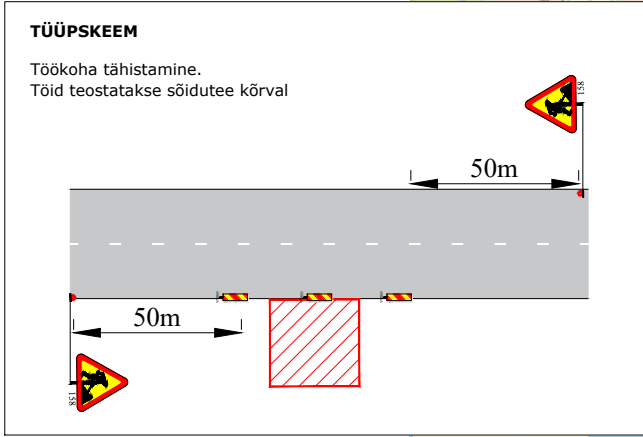
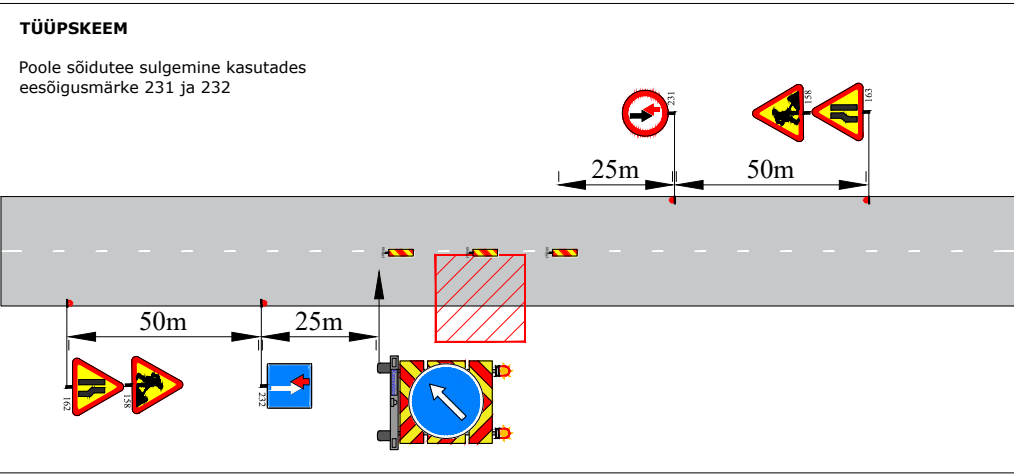
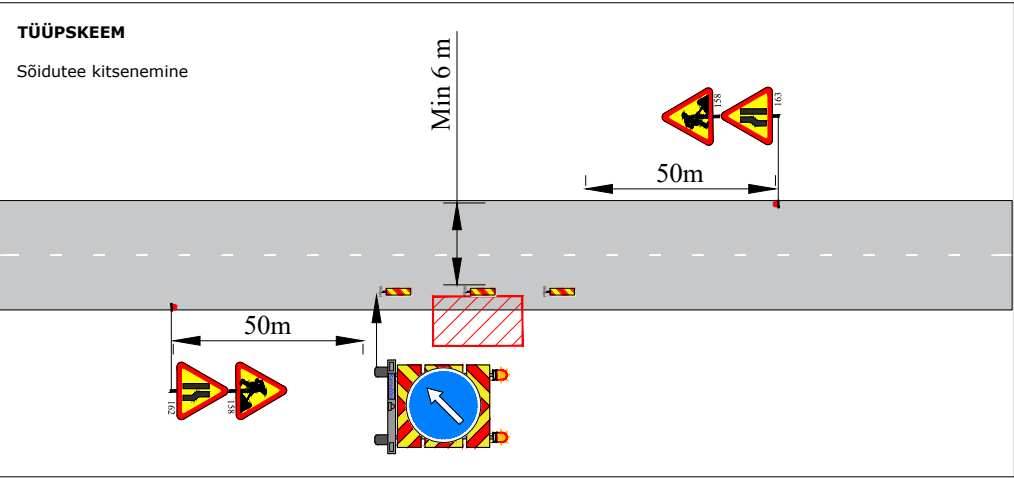
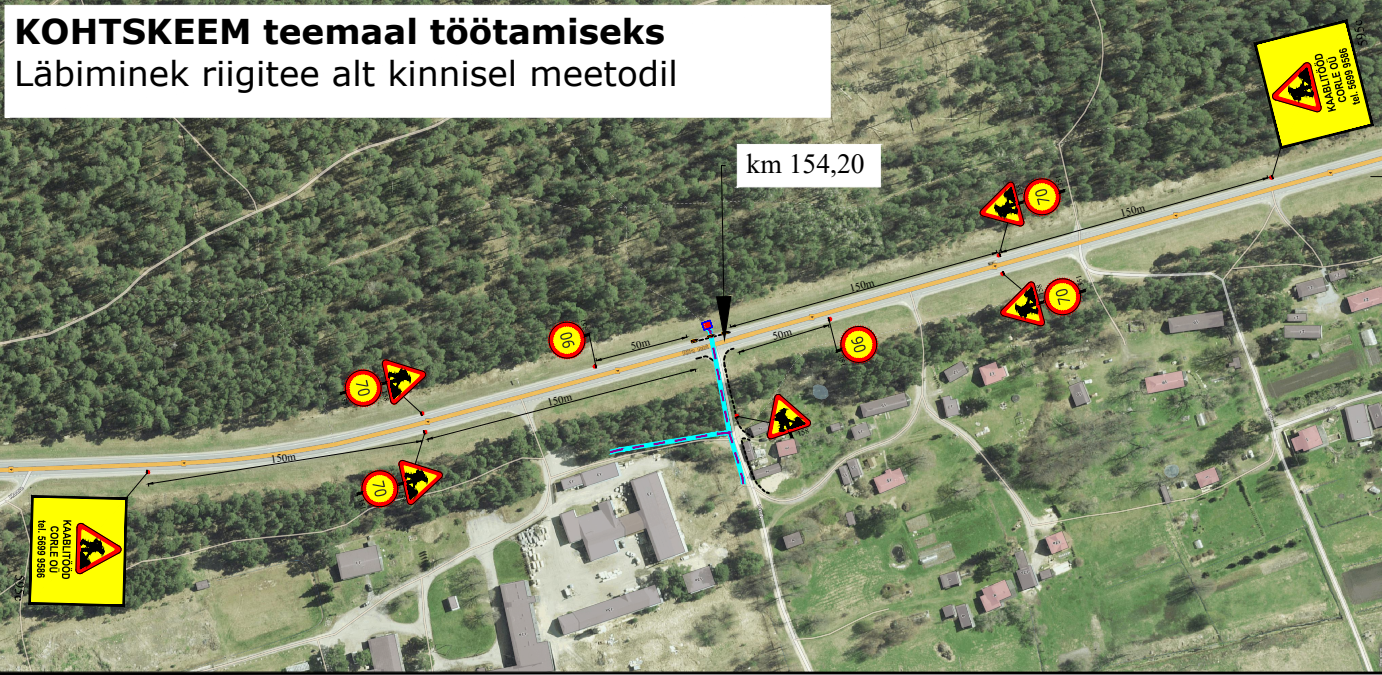


KOHTSKEEM teemaal töötamiseks
Läbimine riigitee alt kinnisel meetodil



- KOOSKÖLASTATUD:**
Transpordiameti lääne teehoiu üksus
Alard Tallo - Pärnu- ja Viljandimaa liikluskorraldaja
11.04.2022.a
- Tingimused:**
- Liikluse korraldamisel objektil juhendada määrusest „Nõuded ajutisele liikluskorraldusele“ nr 43 ja juhendist „Riigiteede ajutine liikluskorraldus“ MA 2018-009.
 - Teel ja teemaal töötaval sõidukil peab olema sisse lülitatud vähemalt üks nõuetele vastav ja igas suunas nähtav kollane vilkur või vilkurite kombinatsioon ja teel töötav inimene peab kandma standardi EVS-EN ISO 20471 kohast märgurietust.
 - Sõiduteel väljaspool tööruumi ei tohi parkida töödega seotud sõidukeid ja mehhanisme ega ladustada materjale.
 - Ajutised liiklusemärgid paigaldada vähemalt 0.6 m kõrgusele sõidutee pinnast.
 - Vähemalt 24 tundi enne tööde alustamist või liikluskorralduse muutmist teavitada liiklusjuhtimiskeskust e-post tmc@transpordiamet.ee või Transpordiametit Tark Tee liikluspiirangute iseteeninduskeskkonnas, millele pääseb ligi Transpordiameti e-teeninduse kaudu.

Ramudden
WORK ZONE SAFETY
Ramudden OÜ, Reg. kood 12969700
Artelli 16/18, Tallinn.
Telefon: +372 622 9530 E-post: info@ramudden.ee

Tellija	Corle OÜ, Oleg Juskov, 5699 9586
Cad proj.	M.Velt, Tel: +372 58 700 100
Kontrollis:	M. Küla, Tel: +372 525 9728 Tegevusluba nr ELK000084

Projekti nimetus: Passiivse elektroonilise sidejuurdepääsuvõrgu rajamine Pärnumaal	Kuupäev 04.04.2022
Objekti asukoht: Riigitee nr 4 Tallinn-Pärnu-Ikla (km 154,2), Võiste alevik, Häädemeeste vald, Pärnu maakond	Töö nr. MV220325-1
Joonise nimetus: Ajutine liikluskorraldus	Joonise nr. 5
Märkused: * AKÖL: 5488 autot ööpäevas, sõiduaautosid 66% * Üldskeemi tööde puhul kasutada skeemil olevaid tüüpskeeme vastavalt vajadusele ja tekkivale olukorrale * Avatud kaevik piiratakse piirdeaia	

- TINGMÄRGID:**
- Töötsoon
 - Multitoru
 - Paigaldus kinnisel meetodil
 - Ajutine liiklusemärgi post
 - Ol.oleva liiklusemärgi post

- Piirdeaed
- Ajutine liiklusemärk
- Ol.olev liiklusemärk
- Ajutine liiklusemärk vajadusel

Objekti asukoht:
Maru m

